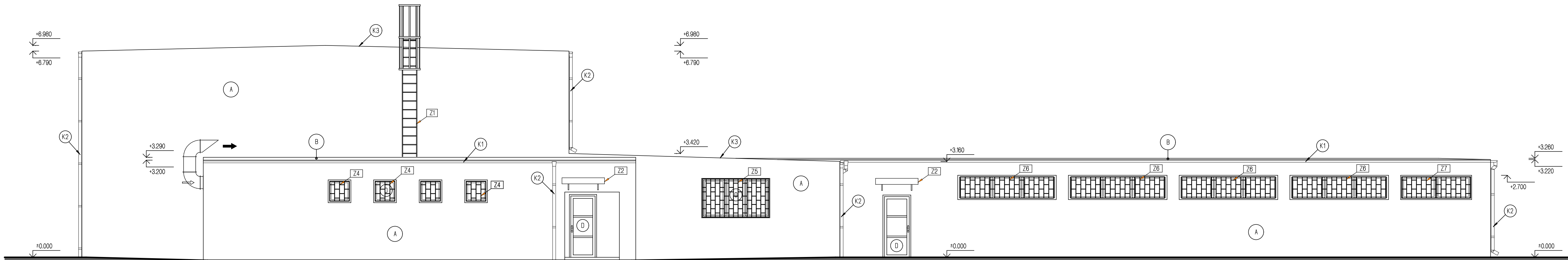
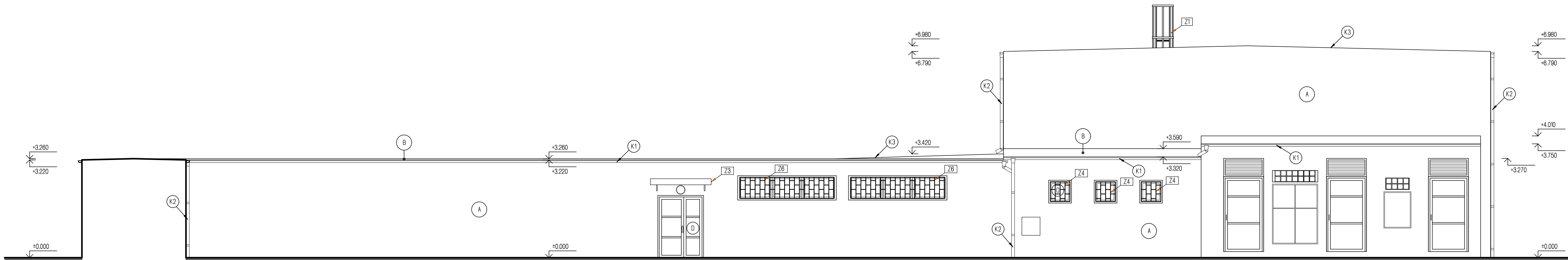


Pohled od Jihozápadu - navrhovaný stav



Pohled od Severovýchodu - navrhovaný stav



POZNÁMKA:

- A OBVODOVÝ PLÁŠT - NOSNÁ KONSTRUKCE - TĚLOCVIČNA - STÁVAJÍCÍ ŽDIVO Z VOŠTINOVÝCH OHEL ZATEPLENO EPS 8.140mm, OMÍTNUTO weber.pas AquaBalance - probarvené tenkovrstvá omítka se zrnitostí 1,5 mm /barva viz. výkres BAREVNÉ ŘEŠENÍ/ - SPOJOVACÍ KROČEK - STÁVAJÍCÍ ŽDIVO Z PLYNOH PÁLENÝCH OHEL ZATEPLENO EPS 8.140mm, OMÍTNUTO weber.pas AquaBalance - probarvené tenkovrstvá omítka se zrnitostí 1,5 mm /barva viz. výkres BAREVNÉ ŘEŠENÍ/
- B STŘEŠNÍ KRYTINA - hydroizolační fólie z PVC-P 8.1,8mm určená k mechanickému kotvení, hydroizolační vrstva (např. DEKPLAN 78), barva šedá
- O NOVÁ OKNA - PLASTOVÁ - barva bílá, zesklení - TERMOIZOLAČNÍ TROUSKLO Uw=0,9W/(m2.K) STÁVAJÍCÍ OKNA - PLASTOVÁ - barva bílá, zesklení - TERMOIZOLAČNÍ DVOUSKLO Uw=1,35W/(m2.K)
- D NOVÉ DVĚŘE - PLASTOVÉ - barva bílá
- K KLEMPYRSKÉ KONSTRUKCE - materiál TITANZINKOVÝ PLECH (okapy, podkapy, žebíky, parapety), materiál POPLASTOVANÝ PLECH VÍPLANYL (tenování okrajů střech a kří výstupujících rovinu střechy, okapnice, atd.)
- Z ZÁMEČNICKÉ KONSTRUKCE - materiál STAVEBNÍ OCEL (mříže, požární žebříky, sítěčky nad vstupy do objektu, atd.)

ZODP.PROJEKTANT	KONTOLOVAL	VYPRACOVAL	KRESLIL	PROJEKČNÍ KANCELÁŘ
Ing. Pavel OTT	Ing. Alice ŠKRPKOVÁ	Ing. Pavel OTT	ALLPLAN 2009	OTT projekt Ing. Pavel OTT & Ing. Alice ŠKRPKOVÁ Vládkova č. 260, 411 45 USTĚK tel: 603 581 106 email: ott@seznam.cz
k.č.: Lovosice 18877071				email: ott@seznam.cz
INVESTOR: Město Lovosice, Školní 407/2, 410 02 Lovosice				FORMÁT
dce: Zateplení obvodového pláště tělocvičny ZŠ Antonína Baráka, Lovosice				- xA4
datum: 5/2024				DATUM
DPS				STUPEŇ PD
11/2024				ZAKÁZKOVÉ ČÍSLO
196 - 11/2024				ARCHIVNÍ ČÍSLO
D1.1. ARCHITEKTONICKO - STAVEBNÍ ŘEŠENÍ				1 : 75
výkres: POHLEDY I - NAVRHOVANÝ STAV				č. výkresu: 9